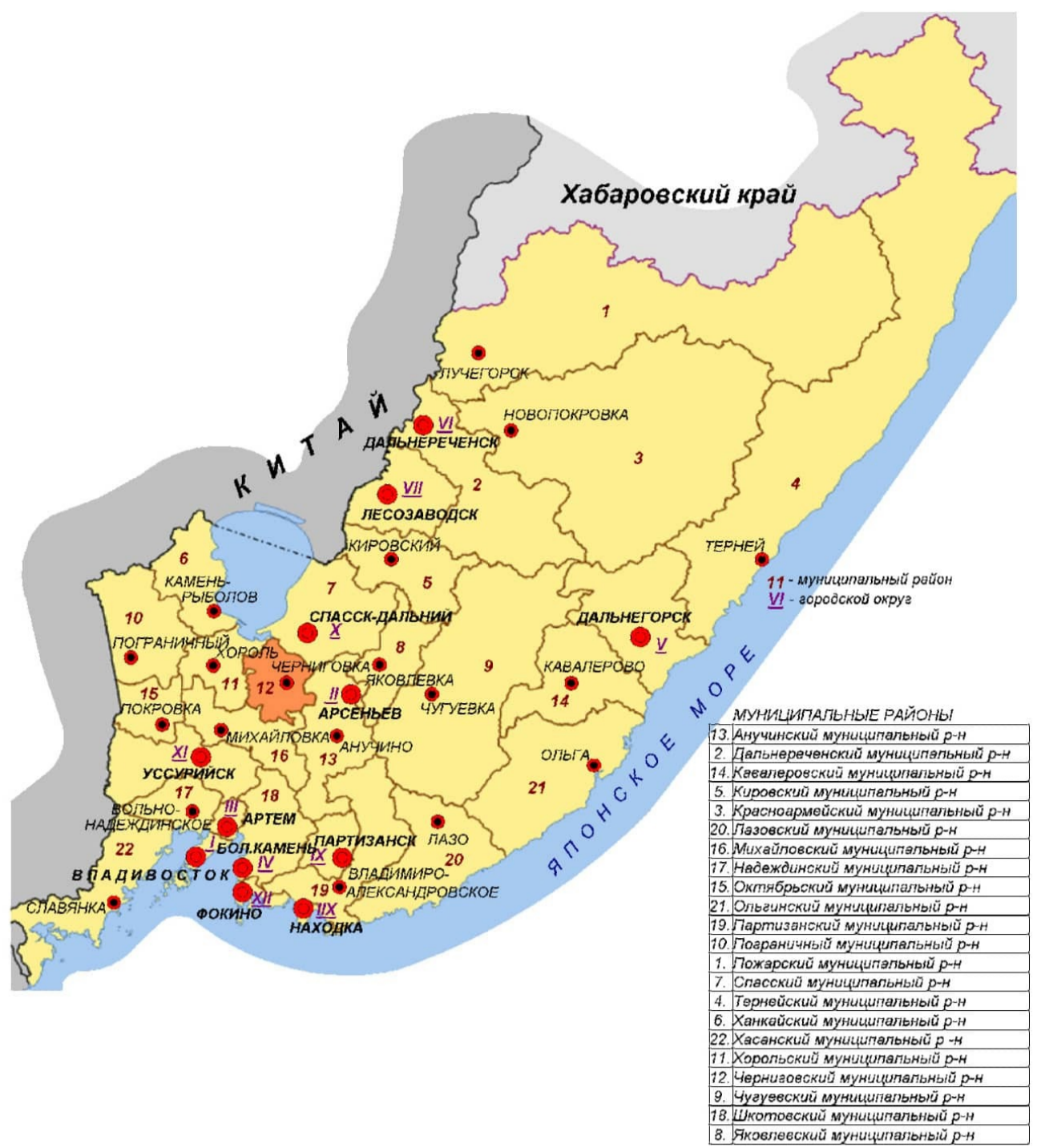




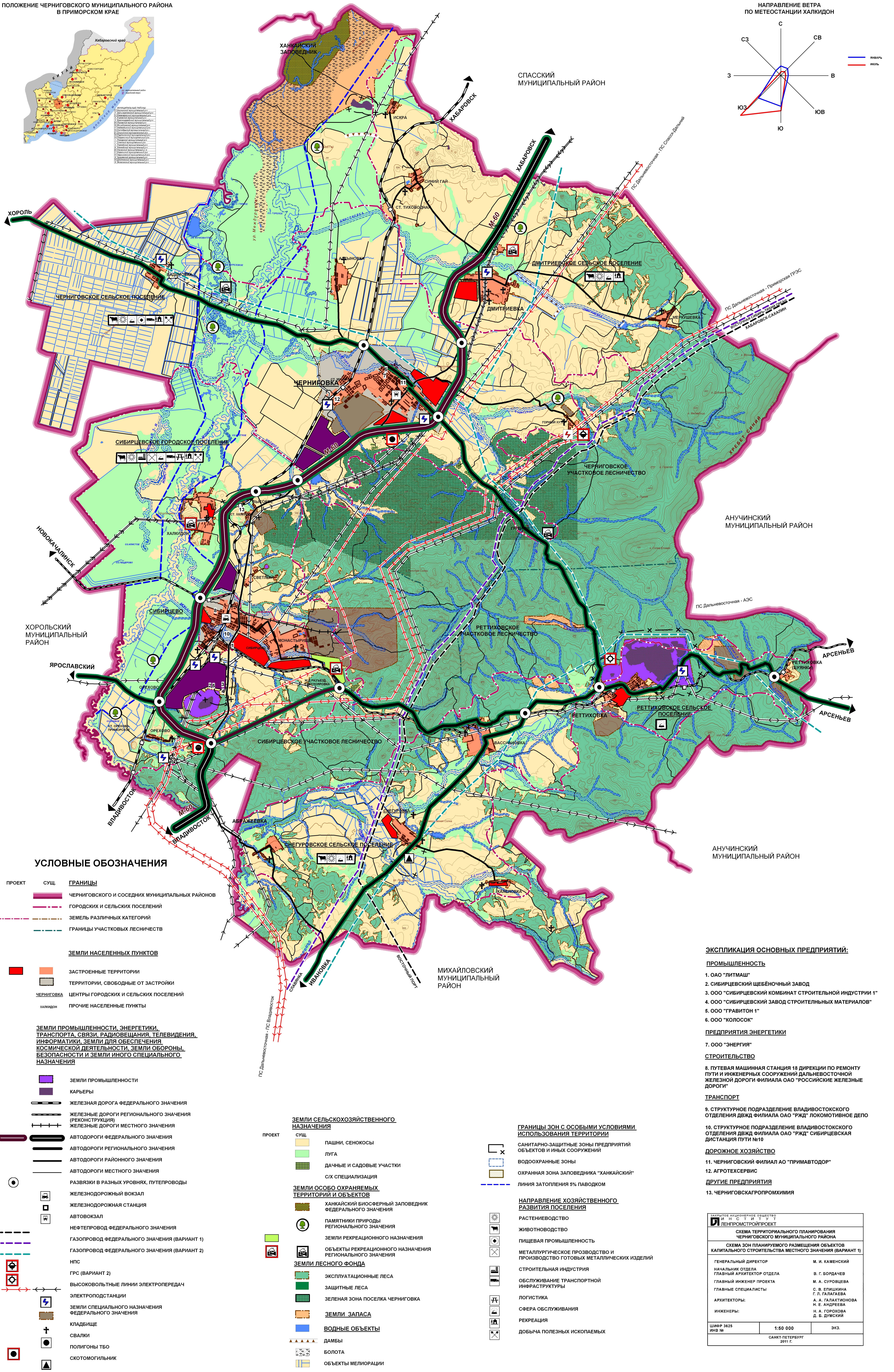
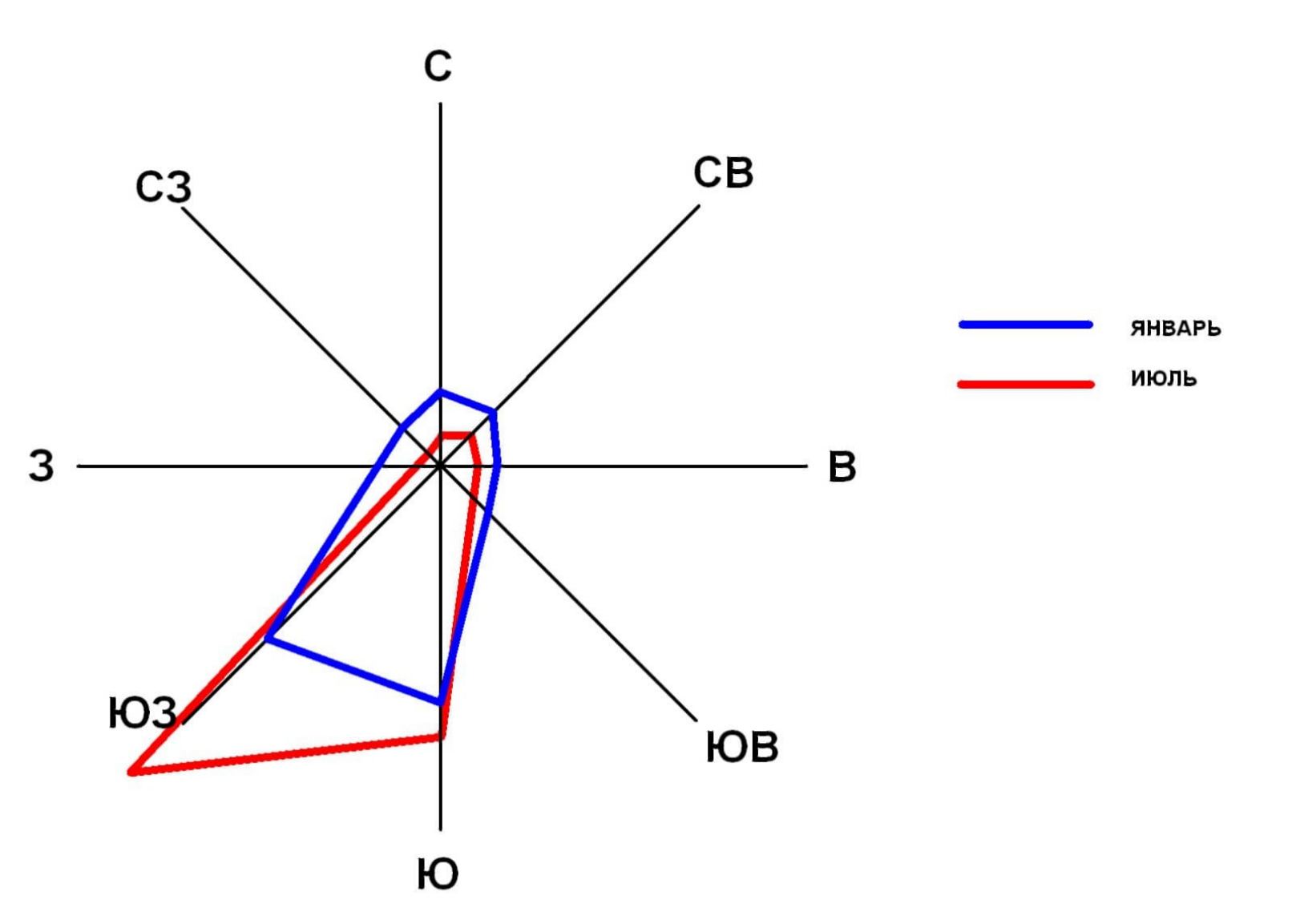
СХЕМА ТЕРРИТОРИАЛЬНОГО ПЛАНИРОВАНИЯ ЧЕРНИГОВСКОГО МУНИЦИПАЛЬНОГО РАЙОНА ПРИМОРСКОГО КРАЯ

СХЕМА ЗОН ПЛАНИРУЕМОГО РАЗМЕЩЕНИЯ ОБЪЕКТОВ КАПИТАЛЬНОГО СТРОИТЕЛЬСТВА МЕСТНОГО ЗНАЧЕНИЯ (ВАРИАНТ 1)

ПОЛОЖЕНИЕ ЧЕРНИГОВСКОГО МУНИЦИПАЛЬНОГО РАЙОНА В ПРИМОРСКОМ КРАЕ



НАПРАВЛЕНИЕ ВЕТРА ПО МЕТЕОСТАЦИИ ХАЛКИДОН



УСЛОВНЫЕ ОБОЗНАЧЕНИЯ

- ПРОЕКТ**
- СУЩ. ГРАНИЦЫ
 - ЧЕРНИГОВСКОГО И СОСЕДНИХ МУНИЦИПАЛЬНЫХ РАЙОНОВ
 - ГОРОДСКИХ И СЕЛЬСКИХ ПОСЕЛЕНИЙ
 - ЗЕМЕЛЬ РАЗЛИЧНЫХ КАТЕГОРИЙ
 - ГРАНИЦЫ УЧАСТКОВЫХ ЛЕСНИЧЕСТВ
 - ЗЕМЛИ НАСЕЛЕННЫХ ПУНКТОВ
 - ЗАСТРОЕННЫЕ ТЕРРИТОРИИ
 - ТЕРРИТОРИИ, СВОБОДНЫЕ ОТ ЗАСТРОЙКИ
 - ЦЕНТРЫ ГОРОДСКИХ И СЕЛЬСКИХ ПОСЕЛЕНИЙ
 - ПРОЧИЕ НАСЕЛЕННЫЕ ПУНКТЫ
 - ЗЕМЛИ ПРОМЫШЛЕННОСТИ, ЭНЕРГЕТИКИ, ТРАНСПОРТА, СВЯЗИ, РАДИОВЕЩАНИЯ, ТЕЛЕВИДЕНИЯ, ИНФОРМАТИКИ, ЗЕМЛИ ДЛЯ ОБЕСПЕЧЕНИЯ КОСМИЧЕСКОЙ ДЕЯТЕЛЬНОСТИ, ЗЕМЛИ ОБОРОНЫ, БЕЗОПАСНОСТИ И ЗЕМЛИ ИНОГО СПЕЦИАЛЬНОГО НАЗНАЧЕНИЯ
 - ЗЕМЛИ ПРОМЫШЛЕННОСТИ
 - КАРЬЕРЫ
 - ЖЕЛЕЗНАЯ ДОРОГА ФЕДЕРАЛЬНОГО ЗНАЧЕНИЯ
 - ЖЕЛЕЗНЫЕ ДОРОГИ РЕГИОНАЛЬНОГО ЗНАЧЕНИЯ (РЕКОНСТРУКЦИЯ)
 - ЖЕЛЕЗНЫЕ ДОРОГИ МЕСТНОГО ЗНАЧЕНИЯ
 - АВТОДОРОГИ ФЕДЕРАЛЬНОГО ЗНАЧЕНИЯ
 - АВТОДОРОГИ РЕГИОНАЛЬНОГО ЗНАЧЕНИЯ
 - АВТОДОРОГИ РАЙОННОГО ЗНАЧЕНИЯ
 - АВТОДОРОГИ МЕСТНОГО ЗНАЧЕНИЯ
 - РАЗВЯЗКИ В РАЗНЫХ УРОВНЯХ, ПУТЕПРОВОДЫ
 - ЖЕЛЕЗНОДОРОЖНОЙ ВОКЗАЛ
 - ЖЕЛЕЗНОДОРОЖНАЯ СТАНЦИЯ
 - АВТОВАЗАЛ
 - НЕФТЕПРОВОД ФЕДЕРАЛЬНОГО ЗНАЧЕНИЯ
 - ГАЗОПРОВОД ФЕДЕРАЛЬНОГО ЗНАЧЕНИЯ (ВАРИАНТ 1)
 - ГАЗОПРОВОД ФЕДЕРАЛЬНОГО ЗНАЧЕНИЯ (ВАРИАНТ 2)
 - НПС
 - ГРС (ВАРИАНТ 2)
 - ВЫСОКОВОЛЬТНЫЕ ЛИНИИ ЭЛЕКТРОПЕРЕДАЧ
 - ЭЛЕКТРОПОДСТАЦИИ
 - ЗЕМЛИ СПЕЦИАЛЬНОГО НАЗНАЧЕНИЯ ФЕДЕРАЛЬНОГО ЗНАЧЕНИЯ
 - КЛАДБИЩЕ
 - СВАЛКИ
 - ПОЛИГОНЫ ТБО
 - СКОТОМОГИЛЬНИК

- ЗЕМЛИ СЕЛЬСКОХОЗЯЙСТВЕННОГО НАЗНАЧЕНИЯ**
- ПАШИНЫ, СЕНОКОСЫ
 - ЛУГА
 - ДАЧНЫЕ И САДОВЫЕ УЧАСТКИ
 - С/Х СПЕЦИАЛИЗАЦИЯ
- ЗЕМЛИ ОСОБО ОХРАНЯЕМЫХ ТЕРРИТОРИЙ И ОБЪЕКТОВ**
- ХАНКАЙСКИЙ БИОСФЕРНЫЙ ЗАПОВЕДНИК ФЕДЕРАЛЬНОГО ЗНАЧЕНИЯ
 - ПАМЯТНИКИ ПРИРОДЫ РЕГИОНАЛЬНОГО ЗНАЧЕНИЯ
 - ЗЕМЛИ РЕКРЕАЦИОННОГО НАЗНАЧЕНИЯ
 - ОБЪЕКТЫ РЕКРЕАЦИОННОГО НАЗНАЧЕНИЯ РЕГИОНАЛЬНОГО ЗНАЧЕНИЯ
- ЗЕМЛИ ЛЕСНОГО ФОНДА**
- ЭКСПЛУАТАЦИОННЫЕ ЛЕСА
 - ЗАЩИТНЫЕ ЛЕСА
 - ЗЕЛЕНАЯ ЗОНА ПОСЕЛКА ЧЕРНИГОВКА
- ЗЕМЛИ ЗАПАСА**
- ВОДНЫЕ ОБЪЕКТЫ
 - ДАМБЫ
 - БОЛОТА
 - ОБЪЕКТЫ МЕЛИОРАЦИИ

- ГРАНИЦЫ ЗОН С ОСОБИМИ УСЛОВИЯМИ ИСПОЛЬЗОВАНИЯ ТЕРРИТОРИИ**
- САНИТАРНО-ЗАЩИТНЫЕ ЗОНЫ ПРЕДПРИЯТИЙ ОБЪЕКТОВ И ИНЫХ СООРУЖЕНИЙ
 - ВОДООХРАННЫЕ ЗОНЫ
 - ОХРАННАЯ ЗОНА ЗАПОВЕДНИКА "ХАНКАЙСКИЙ"
 - ЛИНИЯ ЗАТОПЛЕНИЯ 5% ПАВОДКОМ
- НАПРАВЛЕНИЕ ХОЗЯЙСТВЕННОГО РАЗВИТИЯ ПОСЕЛЕНИЯ**
- РАСТЕНИЕВОДСТВО
 - ЖИВОТНОВОДСТВО
 - ПИЩЕВАЯ ПРОМЫШЛЕННОСТЬ
 - МЕТАЛЛУРГИЧЕСКОЕ ПРОИЗВОДСТВО И ПРОИЗВОДСТВО ГОТОВЫХ МЕТАЛЛИЧЕСКИХ ИЗДЕЛИЙ
 - СТРОИТЕЛЬНАЯ ИНДУСТРИЯ
 - ОБСЛУЖИВАНИЕ ТРАНСПОРТНОЙ ИНФРАСТРУКТУРЫ
 - ЛОГИСТИКА
 - СФЕРА ОБСЛУЖИВАНИЯ
 - РЕКРЕАЦИЯ
 - ДОБЫЧА ПОЛЕЗНЫХ ИСКОПАЕМЫХ

ЭКСПЛИКАЦИЯ ОСНОВНЫХ ПРЕДПРИЯТИЙ:

ПРОМЫШЛЕННОСТЬ

- ОАО "ЛИТМАШ"
- СИБИРСКИЙ ШЕБЕНОЧНЫЙ ЗАВОД
- ООО "СИБИРСКИЙ КОМБИНАТ СТРОИТЕЛЬНОЙ ИНДУСТРИИ 1"
- ООО "СИБИРСКИЙ ЗАВОД СТРОИТЕЛЬНЫХ МАТЕРИАЛОВ"
- ООО "ГРАВИТОН 1"
- ООО "КОЛОСОК"

ПРЕДПРИЯТИЯ ЭНЕРГЕТИКИ

- ООО "ЭНЕРГИЯ"

СТРОИТЕЛЬСТВО

- ПУТЕВАЯ МАШИНА СТАНЦИЯ 18 ДИРЕКЦИИ ПО РЕМОНТУ ПУТИ И ИНЖЕНЕРНЫХ СООРУЖЕНИЙ ДАЛЬНЕВОСТОЧНОЙ ЖЕЛЕЗНОЙ ДОРОГИ ФИЛИАЛА ОАО "РОССИЙСКИЕ ЖЕЛЕЗНЫЕ ДОРОГИ"

ТРАНСПОРТ

- СТРУКТУРНОЕ ПОДРАЗДЕЛЕНИЕ ВЛАДИВОСТОКСКОГО ОТДЕЛЕНИЯ ДВЖД ФИЛИАЛА ОАО "РЖД" ЛОКОМОТИВНОЕ ДЕПО
- СТРУКТУРНОЕ ПОДРАЗДЕЛЕНИЕ ВЛАДИВОСТОКСКОГО ОТДЕЛЕНИЯ ДВЖД ФИЛИАЛА ОАО "РЖД" СИБИРСЦСКАЯ ДИСТАНЦИЯ ПУТИ №10

ДОРОЖНОЕ ХОЗЯЙСТВО

- ЧЕРНИГОВСКИЙ ФИЛИАЛ АО "ПРИМАВТОДОР"
- АГРОТЕХСЕРВИС

ДРУГИЕ ПРЕДПРИЯТИЯ

- ЧЕРНИГОВСКАГРОПРОМХИМИЯ

ЗАКАЗЧИК: АКЦИОНЕРНОЕ ОБЩЕСТВО "ИНСИТИУТ" ЛЕНПРОМСТРОЙПРОЕКТ СХЕМА ТЕРРИТОРИАЛЬНОГО ПЛАНИРОВАНИЯ ЧЕРНИГОВСКОГО МУНИЦИПАЛЬНОГО РАЙОНА СХЕМА ЗОН ПЛАНИРУЕМОГО РАЗМЕЩЕНИЯ ОБЪЕКТОВ КАПИТАЛЬНОГО СТРОИТЕЛЬСТВА МЕСТНОГО ЗНАЧЕНИЯ (ВАРИАНТ 1)	
ГЕНЕРАЛЬНЫЙ ДИРЕКТОР НАЧАЛЬНИК ОТДЕЛА ГЛАВНЫЙ АРХИТЕКТОР ОТДЕЛА ГЛАВНЫЙ ИНЖЕНЕР ПРОЕКТА ГЛАВНЫЕ СПЕЦИАЛИСТЫ АРХИТЕКТОРЫ: ИНЖЕНЕРЫ:	М. И. КАМЕНСКИЙ В. Г. БОРОДАЧЕВ М. А. СУРОЗЬЦЕВА С. В. ЕЛЬЩИКИНА Г. Л. ГАЛАГАЕВА А. А. ГАЛАКТИОНОВА Н. Е. АНДРЕЕВА И. А. ГОРКОВА Д. Б. ДУМСКИЙ
ШИФР 3825 ИНВ №	1:50 000 ЭКЗ. САНКТ-ПЕТЕРБУРГ 2011 Г.