

# Новый порядок проведения СОУТ: изменения в работе комиссии и оформлении документов



### Чижик Александр Сергеевич

Директор, направление «Охрана труда и производственная безопасность» группы SRG, эксперт по СОУТ (сертификат №4823)



**Инвестиционно-консалтинговая группа SRG развивает 4 Бизнес-направления, а также осуществляет инвестиционную деятельность и продвигает собственный Фонд:**

- Сопровождение крупных сделок
- Охрана труда и производственная безопасность
- IT-решения в жилой недвижимости
- Проектирование
- Инвестиционная деятельность
- Фонд детского развития «Алтай»

**С 2005 года** направление «Охрана труда и производственная безопасность» специализируется на повышении безопасности труда и здоровья персонала, а также на совершенствовании механизмов управления охраной окружающей среды, кадровыми и природными ресурсами.

## С 1 сентября 2024 г. вступил в силу Приказ Министерства труда и социальной защиты РФ от 21 ноября 2023 г. N 817н

### Цель приказа № 817н

- ✓ Совершенствование процедуры проведения специальной оценки условий труда.
- ✓ Повышение качества и достоверности ее результатов для более эффективной защиты работников, занятых во вредных и (или) опасных условиях труда.



## ИЗМЕНЕНИЕ 1. Новый способ сообщить работодателю идентификационный номер во ФГИС СОУТ

Способы, которыми организация, проводящая СОУТ, вправе сообщить работодателю идентификационный номер во ФГИС СОУТ:

- ✓ **Вручить лично работодателю (или его представителю);**
- ✓ **На бумажном носителе** заказным почтовым отправлением с уведомлением о вручении;
- ✓ **В форме электронного документа**, подписанного усиленной квалифицированной электронной подписью.



## ИЗМЕНЕНИЕ 2. Проведение идентификации «Без выезда»

Выявление факторов производственной среды и трудового процесса при идентификации осуществляется без обследования рабочего места, **ТОЛЬКО** путем изучения предоставляемых документов.

От полноты предоставления сведений зависит количество факторов, подлежащих измерениям.



## ИЗМЕНЕНИЕ 3. Изучение предложений работников, занятых на рабочих местах

Эксперт обязан учесть при идентификации предложения от работников организации, **если они предоставлены работодателем.**



## ИЗМЕНЕНИЕ 4. Оформление протокола решения о проведении на рабочих местах измерений

На основании заключения эксперта по идентификации комиссия принимает решение о проведении на рм измерений, на которое оформляется протокол заседания комиссии в произвольной форме.

ООО «Работодатель» <small>(полное наименование работодателя)</small>
107016, г. Москва, ул. Неглинная, д.10; Петрова Алла Ивановна; mail@mail.ru <small>(адрес в пределах места нахождения работодателя, фамилия, имя, отчество (при наличии) руководителя, адрес электронной почты)</small>

**ПРОТОКОЛ**  
заседания комиссии по проведению специальной оценки условий труда  
№ 777-ПЗК от 09.09.2024  
(идентификационный номер) (дата)

На заседании комиссии по проведению специальной оценки условий труда присутствовало 3 из 3 членов комиссии:

Председатель комиссии: \_\_\_\_\_  
Члены комиссии: \_\_\_\_\_  
\_\_\_\_\_

Рассмотрев заключение эксперта по результатам проведения идентификации потенциально вредных и (или) опасных производственных факторов №777-ЗЭи:

**РЕШИЛИ:**

Провести исследования (испытания) и измерения вредных и (или) опасных факторов в объеме, указанном в заключении эксперта по результатам идентификации.

Председатель комиссии:

_____	_____	_____	09.09.2024
<small>(должность)</small>	<small>(подпись)</small>	<small>(фамилия, имя, отчество (при наличии))</small>	<small>(дата)</small>

Члены комиссии:

_____	_____	_____	09.09.2024
<small>(должность)</small>	<small>(подпись)</small>	<small>(фамилия, имя, отчество (при наличии))</small>	<small>(дата)</small>

_____	_____	_____	09.09.2024
<small>(должность)</small>	<small>(подпись)</small>	<small>(фамилия, имя, отчество (при наличии))</small>	<small>(дата)</small>

## ИЗМЕНЕНИЕ 5. Оформление отчета и форма отчета

### Карта СОУТ

- ✓ Код территории **по ОКТМО**.
- ✓ Дополнительно к выпуску ЕТКС и разделам ЕКС указывается **наименование профессионального стандарта**.
- ✓ Дополнительно появляется строка **011. Код профессии (должности)**.

ООО «Работодатель» <small>(полное наименование работодателя)</small>				
107016, г. Москва, ул. Неглиная, д.10; Петрова Алла Ивановна; mail@mail.ru <small>(адрес в пределах места нахождения работодателя, фамилия, имя, отчество (при наличии) руководителя, адрес электронной почты)</small>				
ИНН работодателя	Код работодателя по ОКПО	Код органа государственной власти по ОКОГУ	Код вида экономической деятельности по ОКВЭД	Код территории по ОКТМО
777777777	77777777	77777	77.77	77777777

**КАРТА № 111**  
**специальной оценки условий труда**

Советник <small>(наименование профессии (должности) работника)</small>
---

Наименование структурного подразделения: Аппарат Главного  
Количество и номера аналогичных рабочих мест: Отсутствуют

**Строка 010.** Выпуск Единого тарифно-квалификационного справочника работ и профессий рабочих народного хозяйства СССР (ЕТКС), Единого квалификационного справочника должностей руководителей, специалистов и других служащих (ЕКС), наименование профессионального стандарта:  
Отсутствует  
(выпуск ЕТКС, раздел ЕКС, наименование профессионального стандарта, вид, реквизиты нормативного правового акта, которым утвержден)

**Строка 011.** Код профессии (должности): 26513



## ИЗМЕНЕНИЕ 5. Оформление отчета и форма отчета

- ✓ **В строке 040** необходимость и основания в предоставлении работнику соответствующих гарантий и компенсаций проставляется только за работу с вредными и (или) опасными условиями труда по результатам СОУТ.
- ✓ **Подписи председателя и членов комиссии, экспертов, работников** – фамилия, имя, отчество (при наличии).

Председатель комиссии по проведению специальной оценки условий труда  
Заместитель начальника

\_\_\_\_\_

(должность)

\_\_\_\_\_

(подпись)

\_\_\_\_\_

(фамилия, имя, отчество (при наличии))

\_\_\_\_\_

(дата)

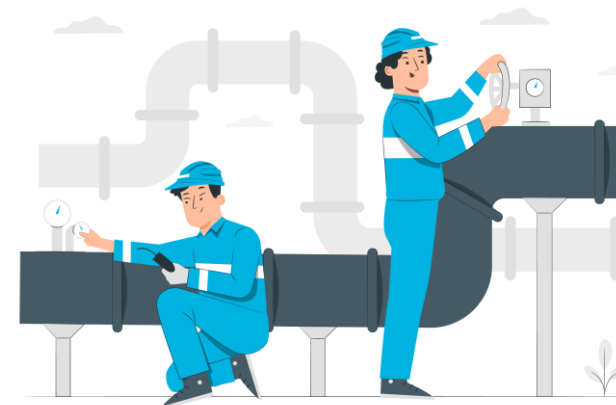
## ИЗМЕНЕНИЕ 6. Сведения для оценки биологического фактора работников, осуществляющих медицинскую деятельность

- ✓ **Медицинская документация**, в которой отражены основные и сопутствующие заболевания пациентов (больных), а также данные из форм федерального статистического наблюдения.
- ✓ **Сроки давности документов** не должны превышать периода пяти лет до даты начала проведения СОУТ.



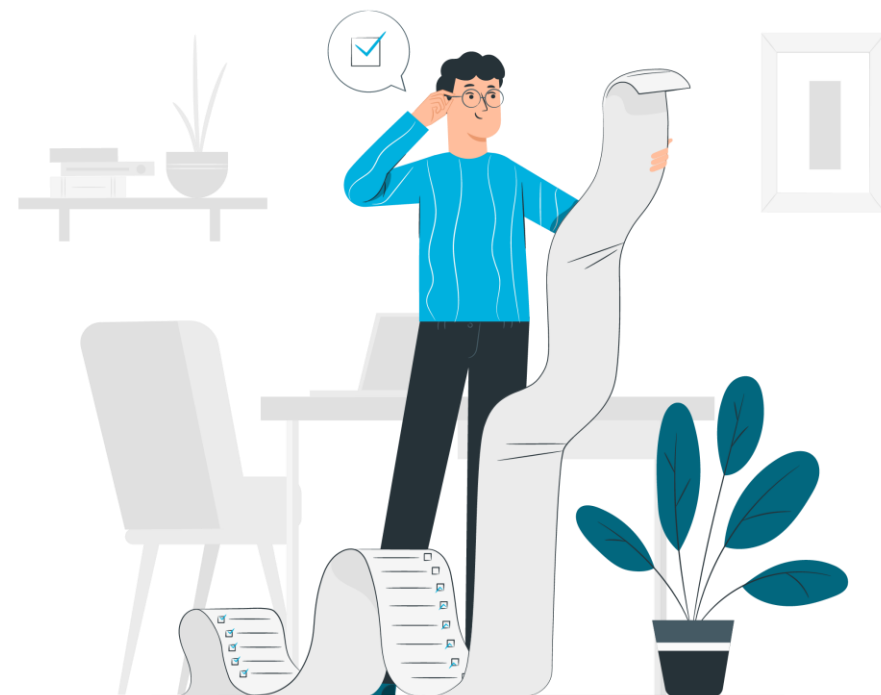
## **ИЗМЕНЕНИЕ 7.** Оценка биологического фактора у работников ЖКХ, обслуживающих канализационные сооружения и сети

Оценка проводится по действующим результатам проведения производственного контроля условий труда по биологическому фактору.



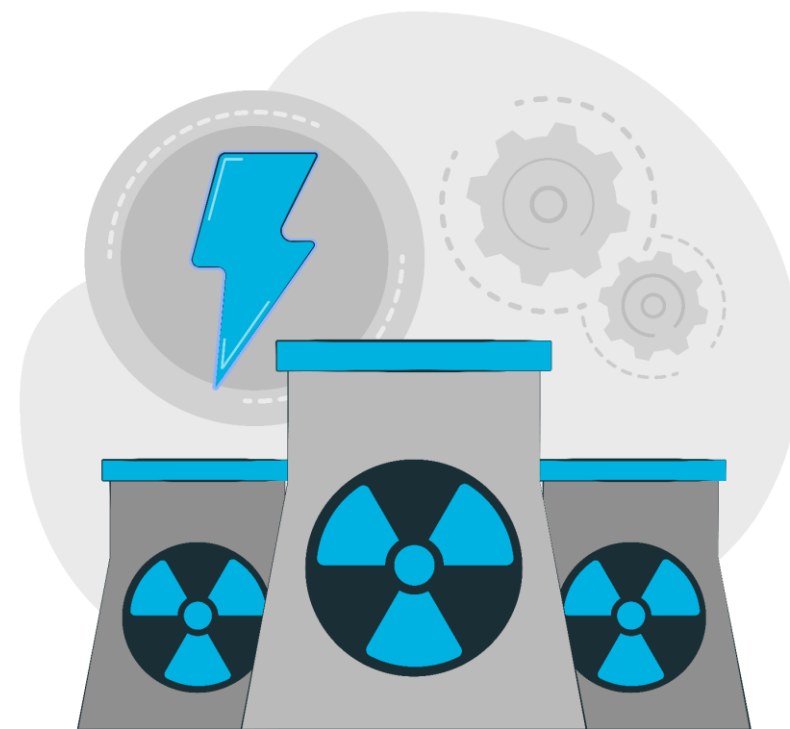
## ИЗМЕНЕНИЕ 8. Параметры световой среды

- ✓ Внесли уточнение для выполнения прецизионных работ - **«кроме работ, допускающих масштабирование объектов различения»**.
- ✓ Исключены из оценки показатели **«Прямая блескость»** и **«Отраженная блескость»**.



## ИЗМЕНЕНИЕ 9. Новый коэффициент в расчете МПД

При расчете максимальной потенциальной эффективной (эквивалентной) дозы излучения (далее - МПД) **учитывается коэффициент 2** (коэффициент, учитывающий стандартное время облучения работников в течение календарного года (2000 часов в год для персонала группы «А»)).



## ИЗМЕНЕНИЕ 10. Снижение КУТ при ЭМИ РЧ

При воздействии электромагнитных излучений радиочастотного диапазона **максимально возможный подкласс условий труда 3.1.**

Возможен пересмотр классов условий труда в сторону уменьшения.



## ИЗМЕНЕНИЕ 11. Оценка химического фактора

- ✓ Наименования, нормативные значения ПДК, агрегатные состояния, класс опасности, особенности действия на организм человека химических веществ, определяются в соответствии с таблицей 2.1 СанПиН 1.2.3685-21.
- ✓ При определении комбинаций вредных химических вещества однонаправленного действия с эффектом суммации нужно руководствоваться таблицами 1.3 и 1.4 СанПиН 1.2.3685-21.

## ИЗМЕНЕНИЕ 12. Учет особенностей проведения СОУТ при осуществлении отдельных видов деятельности

- ✓ **Внесен учет особенностей**, предусмотренных частью 7 статьи 9 Федерального закона от 28 декабря 2013 г. № 426-ФЗ «О специальной оценке условий труда».
- ✓ **Применяются гигиенические нормативы СП 2.5.3650-20**, установленные для отдельных видов транспорта и объектов транспортной инфраструктуры



## ЗАКЛЮЧЕНИЕ

**Методика проведения специальной оценки условий труда не претерпела глобальных изменений:**

01

**Уточнены некоторые процедурные моменты идентификации** потенциально вредных и(или) опасных производственных факторов.

02

**Установлена необходимость применения гигиенических нормативов** для отдельных видов транспорта и объектов транспортной инфраструктуры, в отношении которых не установлены особенности проведения специальной оценки условий.

**Существенные изменения** внесены в идентификацию и оценку биологического фактора, оценку ионизирующего излучения.

**Незначительно** меняется форма отчета о проведении специальной оценки условий труда.

**Спасибо за внимание!**