



ДУМА ЧЕРНИГОВСКОГО МУНИЦИПАЛЬНОГО ОКРУГА  
ПРИМОРСКОГО КРАЯ

РЕШЕНИЕ

24 апреля 2024 г.

№ 96

село Черниговка

**Об установлении границ  
территориальных общественных  
самоуправлений**

В соответствии с Федеральным законом от 06.10.2003 № 131-ФЗ «Об общих принципах организации местного самоуправления в Российской Федерации», Решением Думы Черниговского муниципального округа от 31.01.2024 № 96-НПА «Об утверждении Положения о территориальном общественном самоуправлении в Черниговском муниципальном округе», рассмотрев обращение инициативных групп граждан по установлению границ территориальных общественных самоуправлений, Дума Черниговского муниципального округа Приморского края **Р Е Ш И Л А:**

1. Установить границы следующих территориальных общественных самоуправлений на территории Черниговского муниципального округа:
  - 1.1. ТОС «Ленинская 52 с. Черниговка» (Приложение 1).
  - 1.2. ТОС «Лучик» пгт. Сибирцево (Приложение 2).
  - 1.3. ТОС «Лазо 36 с. Черниговка» (Приложение 3).
  - 1.4. ТОС «Дружина» пгт. Сибирцево (Приложение 4).
  - 1.5. ТОС «Наш Дом» пгт. Сибирцево (Приложение 5).
  - 1.6. ТОС «Кассиопея» пгт. Сибирцево (Приложение 6).
2. Настоящее решение вступает в силу со дня его официального опубликования.

Председатель Думы



Л.П.Коротенко



Приложение 1  
к решению Думы Черниговского  
муниципального округа  
от 24 апреля 2024 г. № 96

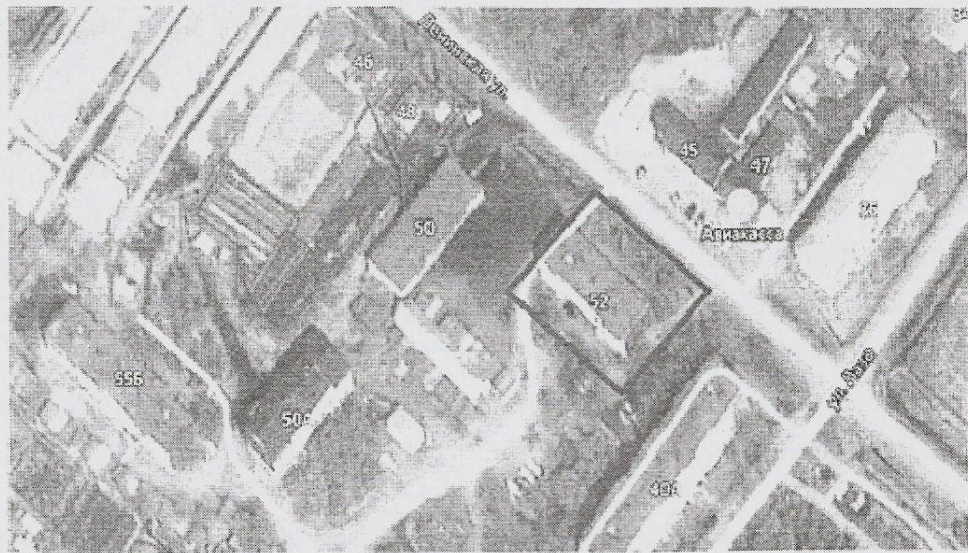
Описание границ территории территориального общественного самоуправления «Ленинская 52 с.Черниговка»

1. Описание прохождения границы территории ТОС:
  - с северо-западной стороны границы ТОС проходят от здания № 50 по улице Ленинская;
  - с юго-восточной стороны границы ТОС проходят от дома № 40-а по улице Лазо;
  - с северо-восточной стороны границы ТОС проходят до дороги ул.Ленинская.
  
2. В указанной территории расположен многоквартирный дом № 52 по ул.Ленинская с.Черниговка с придомовой территорией.



Приложение к описанию границ территории ТОС «Ленинская 52 с. Черниговка»

Схема границ территории ТОС «Ленинская 52 с. Черниговка»



Примечание:

—— Граница территории ТОС «Ленинская 52 с. Черниговка»



Приложение 2  
к решению Думы Черниговского  
муниципального округа  
от 24 апреля 2024 г. № 96

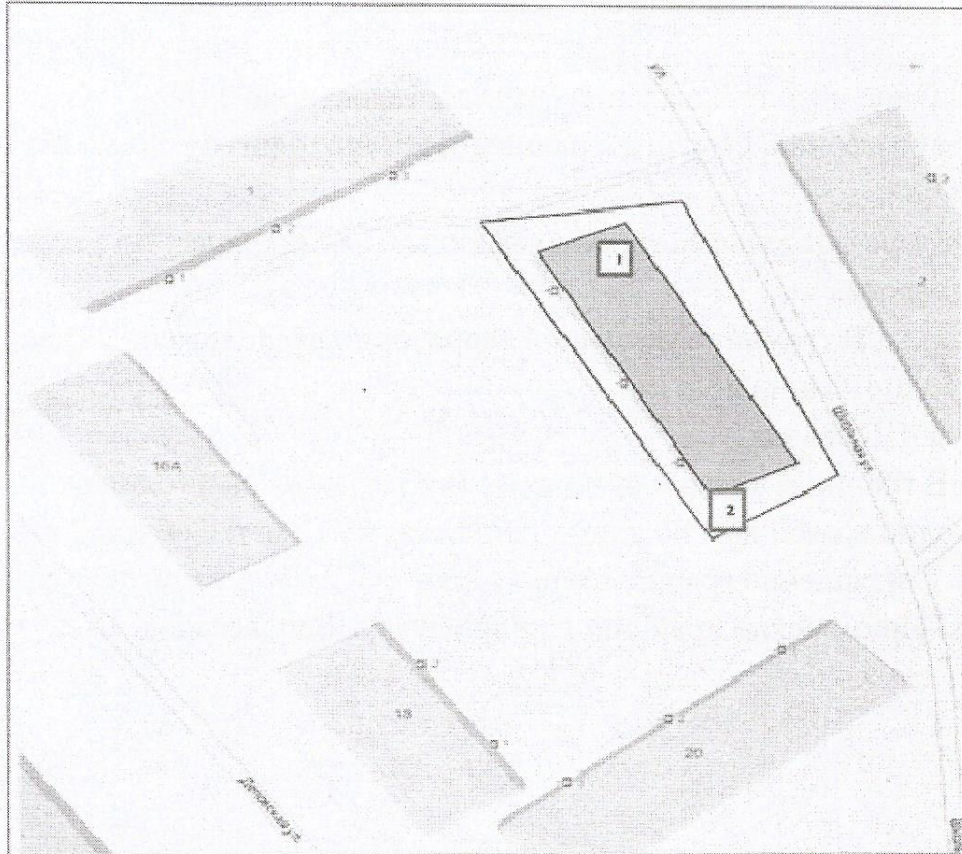
Описание границ территории территориального общественного  
самоуправления «Лучик» пгт Сибирцево

1. Описание прохождения границы территорий ТОС:
  - с северной стороны границы ТОС походят от дома № 1 по улице Школьной,
  - с юго-восточной стороны границы ТОС проходят по улице Школьной вдоль дороги,
2. В границах указанной территории расположено 2 (две) улицы:
  - ул. Дёповская
  - ул. Школьная
3. В границах указанной территории расположен 1 (один) дом:
  - один жилой дом по улице Дёповская № 16 пгт. Сибирцево.
4. Сокращенно границы территории ТОС «Лучик» опт Сибирцево читать: Приморский край, пгт Сибирцево ул. Дёповская, д. 16.



Приложение к описанию границ  
территории ТОС «Лучик» пгт.  
Сибирцево

Схема границ территории ТОС «Лучик» пгт. Сибирцево.



*Примечания*

- 1- Дом № 16 ул. Деловая пгт. Сибирцево*
- 2 - территория ТОС «Лучик» пгт. Сибирцево*



Приложение 3  
к решению Думы Черниговского  
муниципального округа  
от 24 апреля 2024 г. № 96

Описание границ территории территориального общественного самоуправления «Лазо 36 Черниговка»

1. Описание прохождения границы территории ТОС:

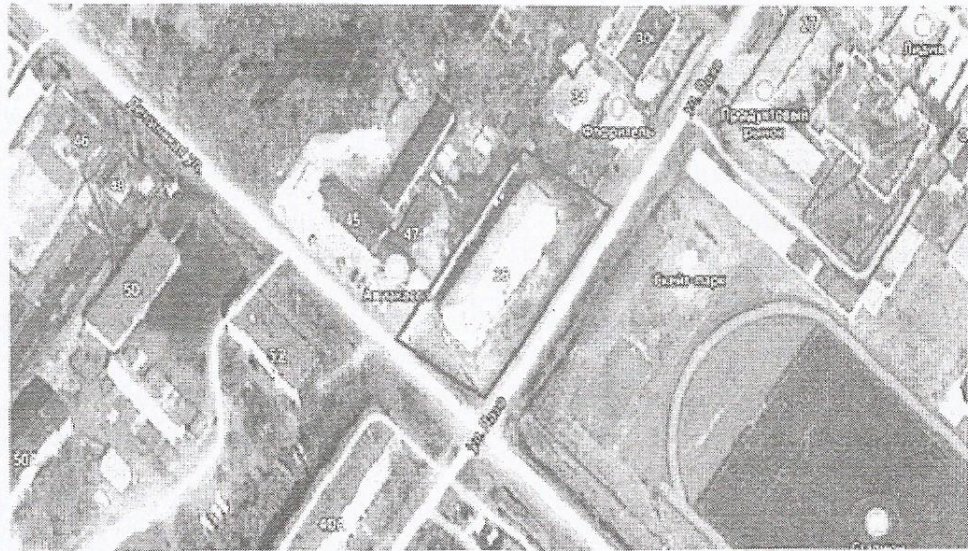
- с северо-восточной стороны границы ТОС проходят от дома № 32 по улице Лазо;
- с северо-западной стороны, границы ТОС Проходят от дома №47 по ул. Ленинская
- с юго-восточной стороны границы ТОС проходят до дороги по улице Лазо;
- с юго-западной стороны границы ТОС проходят до дороги ул. Ленинская.

2. В границах указанной территории расположен многоквартирный дом 36 по ул.Лазо с. Черниговка с придомовой территорией.



Приложение к описанию границ  
территории ТОО «Лазо 36  
с. Черниговка»

Схема границ территории ТОО «Лазо 36 с. Черниговка»



Примечание:

—— Граница территории ТОО «Лазо 36 с. Черниговка»



Приложение 4  
к решению Думы Черниговского  
муниципального округа  
от 24 апреля 2024 г. № 96

Описание границ территории территориального общественного  
самоуправления «Дружина» пгт Сибирцево

1. Описание прохождения границы территорий ТОС:

- с северной стороны границы ТОС проходят от дома № 23,25 по ул.  
Ленинская.

-с юго-восточной стороны границы ТОС проходят от дома № 16А, 16 по  
улице Дёповская.

- с юго-западной стороны границы ТОС проходит улица Школьная

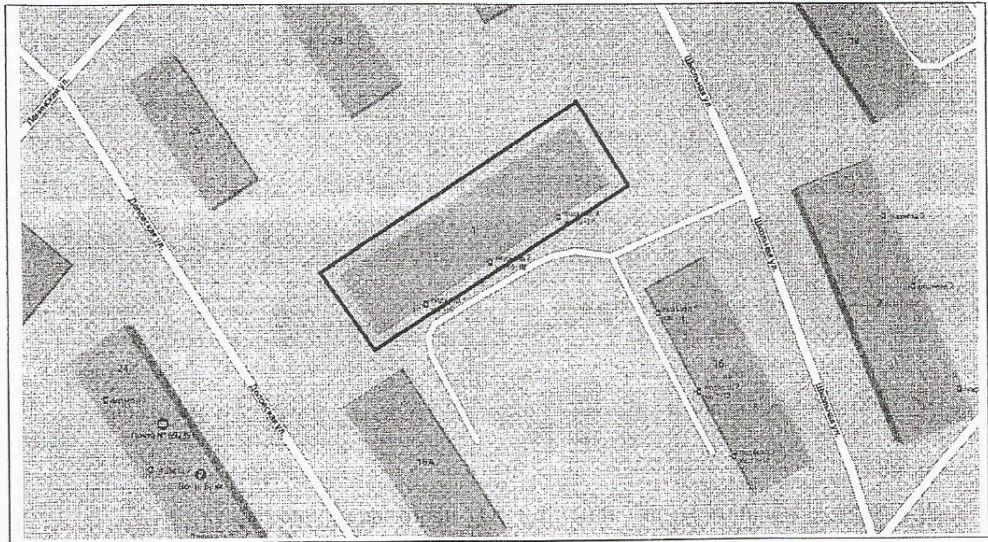
2. В границах указанной территории расположен 1 дом:

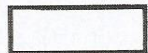
- 1 жилой дом по улице Школьная № 1.



Приложение №1 к описанию  
границ территории ТОС  
«Дружина» пгт. Сибирцево

Схема границ территории ТОС «Дружина» пгт. Сибирцево.



 - Школьная 1

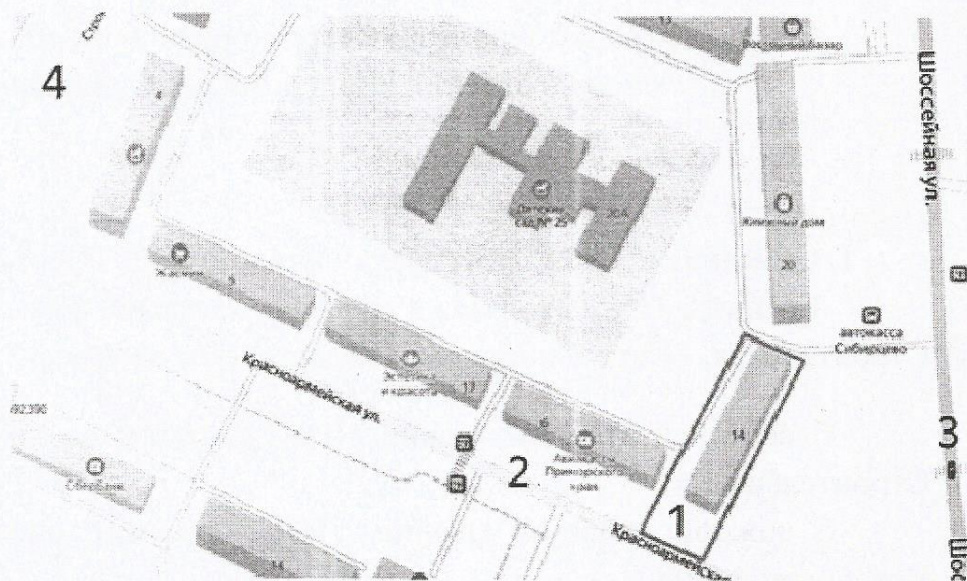






Приложение к описанию границ  
территории ТОС «Наш Дом» пгт. Сибирцево

Схема границ территории ТОС «Наш Дом» пгт. Сибирцево.



Примечание

- 1- Территория ТОС
- 2- ул. Красноармейская пгт. Сибирцево
- 3- ул. Шоссейная пгт. Сибирцево
- 4- ул. Строительная пгт. Сибирцево

14 - номер дома



Приложение 6  
к решению Думы Черниговского  
муниципального округа  
от 24 апреля 2024 г. № 96

Описание границ территории территориального общественного  
самоуправления «Кассиопея» пгт Сибирцево

1. Описание прохождения границы территории ТОС:

Прохождение границ ТОС соответствуют границам, указанным на кадастровом плане территории и соответствуют кадастровому номеру земельного участка 25:22:120002:146.

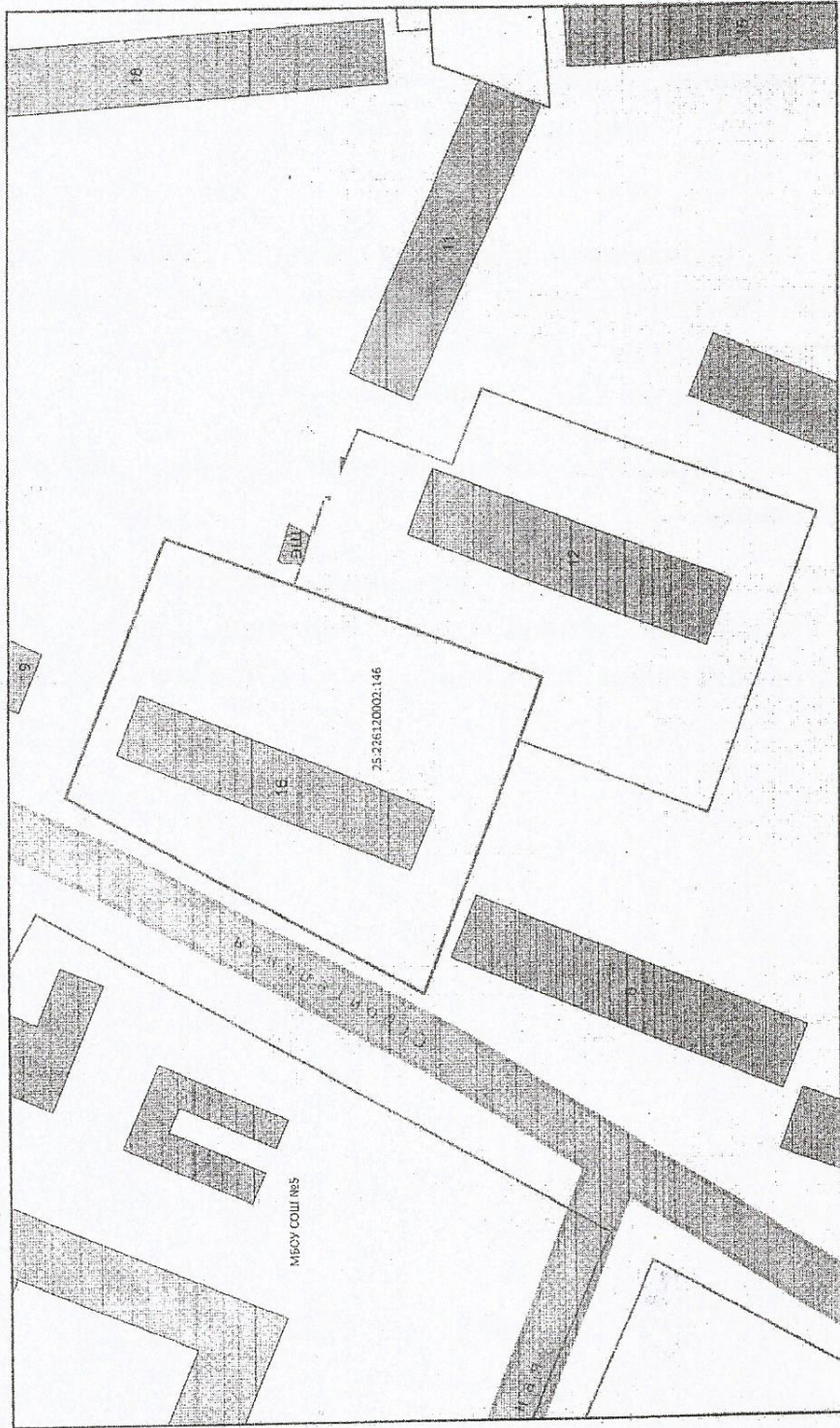
2. В границах указанной территории расположена одна улица - ул. Строительная

3. В границах указанной территории расположен один многоквартирный жилой дом. имеющий адрес: Приморский край, Черниговский район, пгт. Сибирцево, ул. Строительная, д. №16.

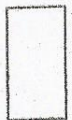


Приложение к описанию границ территории ТОС «Каскаловка» пг.г. Сибирского

Схема границ территории ТОС «Каскаловка» пг.г. Сибирского



Условные обозначения



граница ТОС

