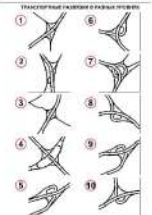
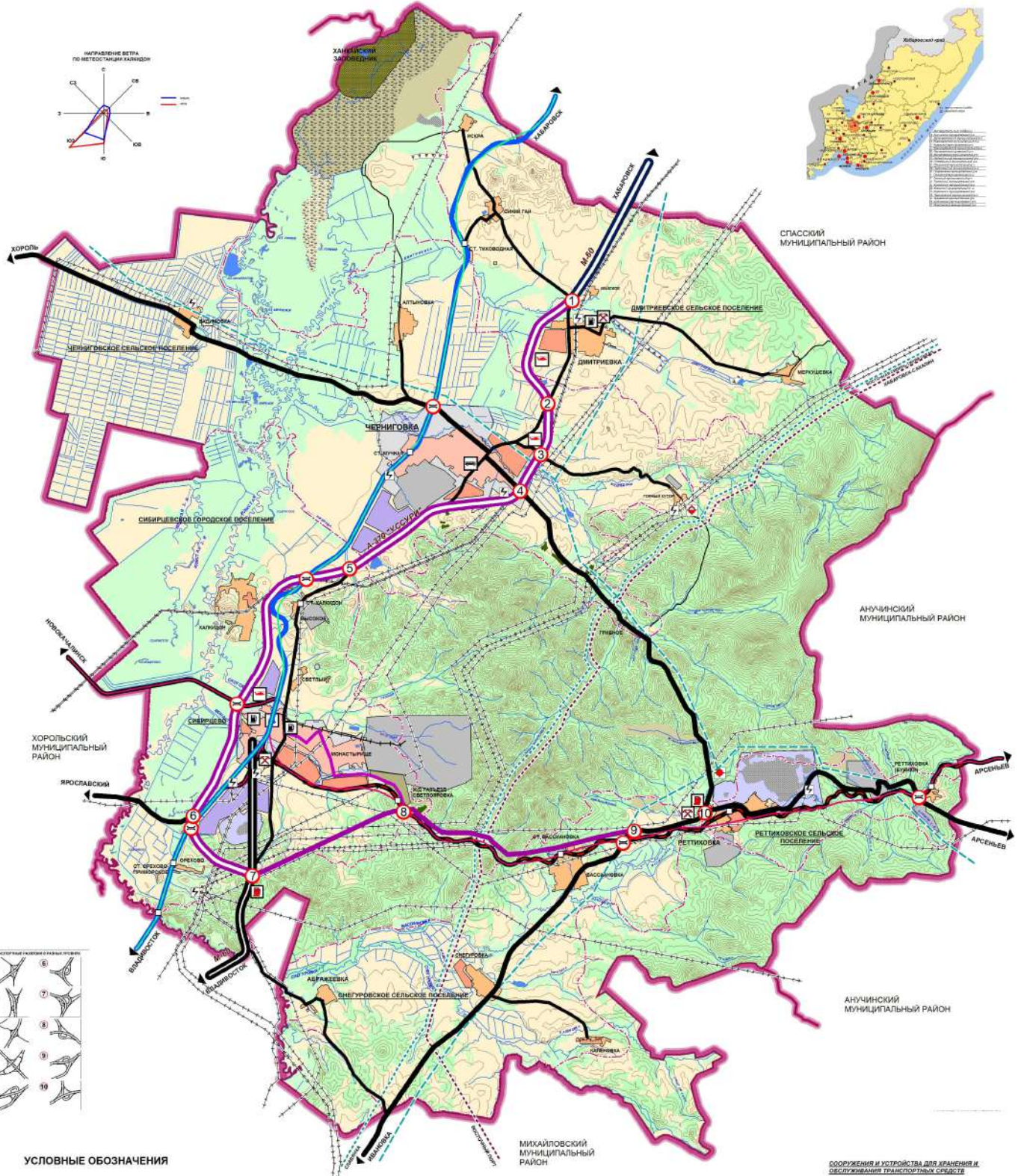
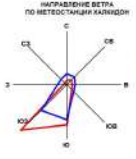




СХЕМА ТЕРРИТОРИАЛЬНОГО ПЛАНИРОВАНИЯ ЧЕРНИГОВСКОГО МУНИЦИПАЛЬНОГО РАЙОНА ПРИМОРСКОГО КРАЯ СХЕМА РАЗВИТИЯ ТРАНСПОРТНОЙ ИНФРАСТРУКТУРЫ



УСЛОВНЫЕ ОБОЗНАЧЕНИЯ

ПРОЕКТ	СНЧ	ГРАНИЦЫ
[Pink line]	[Pink line]	ЧЕРНИГОВСКОГО И СОСЕДНИХ МУНИЦИПАЛЬНЫХ РАЙОНОВ
[Red line]	[Red line]	ГОРОДСКИХ И СЕЛЬСКИХ ПОСЕЛЕНИЙ
[Blue line]	[Blue line]	ЗЕМЕЛЬ РАЗЛИЧНЫХ КАТЕГОРИЙ

ЗЕМЛИ НАСЕЛЕННЫХ ПУНКТОВ	
[Orange]	ЗАСТРОЕННЫЕ ТЕРРИТОРИИ
[Light Orange]	ТЕРРИТОРИИ, СВОБОДНЫЕ ОТ ЗАСТРОЙКИ
[Grey]	ЦЕНТРЫ ГОРОДСКИХ И СЕЛЬСКИХ ПОСЕЛЕНИЙ
[Light Grey]	ПРОЧИЕ НАСЕЛЕННЫЕ ПЛОТКИ

ЗЕМЛИ ПРОМЫШЛЕННОСТИ, ЭНЕРГЕТИКИ, ТРАНСПОРТА, СВЯЗИ, РАДИОВЕЩАНИЯ, ТЕЛЕВИДЕНИЯ, ИНФОРМАТИКИ, ЗЕМЛИ ДЛЯ ОБЕСПЕЧЕНИЯ КОСМИЧЕСКОЙ ДЕЯТЕЛЬНОСТИ, ЗЕМЛИ ОБОРОНЫ, БЕЗОПАСНОСТИ И ЗЕМЛИ ИНОГО СПЕЦИАЛЬНОГО НАЗНАЧЕНИЯ	
[Purple]	ЗЕМЛИ ПРОМЫШЛЕННОСТИ, В Т.Ч.
[Light Purple]	КАРЬЕРЫ
[Light Blue]	ВЫСОКОВОЛЬТНЫЕ ЛИНИИ ЭЛЕКТРОПЕРЕДАЧ
[Light Green]	ЭЛЕКТРОСТАНЦИИ
[Light Yellow]	ЗЕМЛИ СПЕЦИАЛЬНОГО НАЗНАЧЕНИЯ

ЗЕМЛИ СЕЛЬСКОХОЗЯЙСТВЕННОГО НАЗНАЧЕНИЯ	
[Light Green]	ПШЕНИ, СЕНОКОСЫ
[Light Green]	ЛУГА
[Light Green]	ДАЧНЫЕ И САДОВЫЕ УЧАСТКИ

ЗЕМЛИ ОСОБО ОГРАНИЧЕННЫХ ТЕРРИТОРИЙ И ОБЪЕКТОВ	
[Dark Green]	ХАНДИНСКИЙ ЗАКОНОВЫЙ ЗАПОВЕДНИК
[Dark Green]	ЗЕМЛИ РЕКРЕАЦИОННОГО НАЗНАЧЕНИЯ

ЗЕМЛИ ЛЕСНОГО ФОНДА	
[Green]	ЛЕСА

ЗЕМЛИ ЗАПАСА	
[Light Green]	ВОДНЫЕ ОБЪЕКТЫ

ДАМБЫ	
[Blue]	ВОДОТА
[Blue]	ОБЪЕКТЫ МЕЛИОРАЦИИ

ТРАНСПОРТНАЯ ИНФРАСТРУКТУРА	
[Blue line]	ЖЕЛЕЗНОДОРОЖНЫЙ ТРАНСПОРТ
[Red line]	ЖЕЛЕЗНЫЕ ДОРОГИ ФЕДЕРАЛЬНОГО ЗНАЧЕНИЯ
[Red line]	ЖЕЛЕЗНЫЕ ДОРОГИ РЕГИОНАЛЬНОГО ЗНАЧЕНИЯ
[Red line]	ЖЕЛЕЗНЫЕ ДОРОГИ МЕСТНОГО ЗНАЧЕНИЯ
[Red line]	ЖЕЛЕЗНОДОРОЖНЫЙ ВОКЗАЛ
[Red line]	ЖЕЛЕЗНОДОРОЖНАЯ СТАНЦИЯ
[Black line]	АВТОМОБИЛЬНЫЙ ТРАНСПОРТ
[Black line]	АВТОМОБИЛЬНАЯ ДОРОГА ФЕДЕРАЛЬНОГО ЗНАЧЕНИЯ А.101 "ОССУРЬ"
[Black line]	АВТОМОБИЛЬНЫЕ ДОРОГИ РЕГИОНАЛЬНОГО ЗНАЧЕНИЯ
[Black line]	АВТОМОБИЛЬНЫЕ ДОРОГИ РАЙОННОГО ЗНАЧЕНИЯ
[Black line]	АВТОМОБИЛЬНЫЕ ДОРОГИ МЕСТНОГО ЗНАЧЕНИЯ
[Black line]	РАЗДЕЛЫ В РАЗНЫХ УРОВНЯХ, ИХ НОМЕРА НА ФРЕЗКАХ
[Black line]	ПОПУТЯКОВЫЕ ДОРОГИ
[Black line]	АВТОСКОЛ

СООРУЖЕНИЯ И УСТРОЙСТВА ДЛЯ ХРАНЕНИЯ И ОБСЛУЖИВАНИЯ ТРАНСПОРТНЫХ СРЕДСТВ	
[Red square]	АВТОЗАПРАВНАЯ СТАНЦИЯ
[Red square]	СТАНЦИЯ ТЕХНИЧЕСКОГО ОБСЛУЖИВАНИЯ
[Red square]	ВОЗДУШНЫЙ ТРАНСПОРТ
[Red square]	ВЕТОЛЕТНАЯ ПЛОЩАДКА
[Red square]	ТРУБОПРОВОДНЫЙ ТРАНСПОРТ
[Red square]	НЕФТЕПРОВОД
[Red square]	ГПС
[Red square]	ГАЗОПРОВОД (ВАРИАНТ 1)
[Red square]	ГАЗОПРОВОД (ВАРИАНТ 2)
[Red square]	ГПС

СХЕМА РАЗВИТИЯ ТРАНСПОРТНОЙ ИНФРАСТРУКТУРЫ	
ГЕНЕРАЛЬНЫЙ ДИРЕКТОР	М. В. КАМЕНСКИЙ
НАЧАЛЬНИК ОТДЕЛА	М. С. КОРЖЕНЕВ
ГЛАВНЫЙ АРХИТЕКТОР ОТДЕЛА	М. А. СУРОВАЯ
ГЛАВНЫЙ ИНЖЕНЕР ПРОЕКТА	С. В. ВЕРНИКОВ
ГЛАВНЫЙ СПЕЦИАЛИСТ	М. В. ИВАНОВА
ДИЗАЙНЕР	А. А. ГОРЮХОВА
ИНЖЕНЕР	А. А. ГОРЮХОВА
МАШ. ДОК. № 101	1:50 000
МАШ. ДОК. № 102	1:50 000
МАШ. ДОК. № 103	1:50 000
МАШ. ДОК. № 104	1:50 000
МАШ. ДОК. № 105	1:50 000
МАШ. ДОК. № 106	1:50 000
МАШ. ДОК. № 107	1:50 000
МАШ. ДОК. № 108	1:50 000
МАШ. ДОК. № 109	1:50 000
МАШ. ДОК. № 110	1:50 000
МАШ. ДОК. № 111	1:50 000
МАШ. ДОК. № 112	1:50 000
МАШ. ДОК. № 113	1:50 000
МАШ. ДОК. № 114	1:50 000
МАШ. ДОК. № 115	1:50 000
МАШ. ДОК. № 116	1:50 000
МАШ. ДОК. № 117	1:50 000
МАШ. ДОК. № 118	1:50 000
МАШ. ДОК. № 119	1:50 000
МАШ. ДОК. № 120	1:50 000